



## OLORON HAUT BÉARN

### ÉLÉMENTS DE SYNTHÈSE

**Le territoire Oloron Haut Béarn enregistre une croissance plus forte qu'en 2021.**

- Contrairement à l'année 2021, les TPE du territoire Oloron Haut Béarn connaissent la plus forte progression de chiffre d'affaires du département.

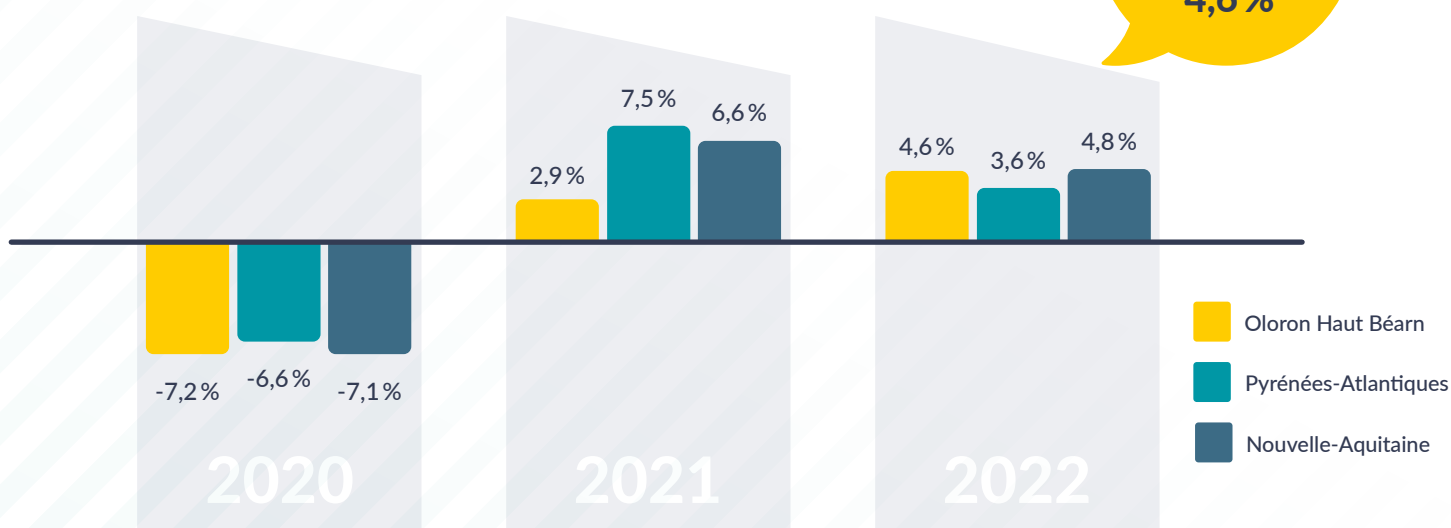


### L'INDICE D'ACTIVITÉ

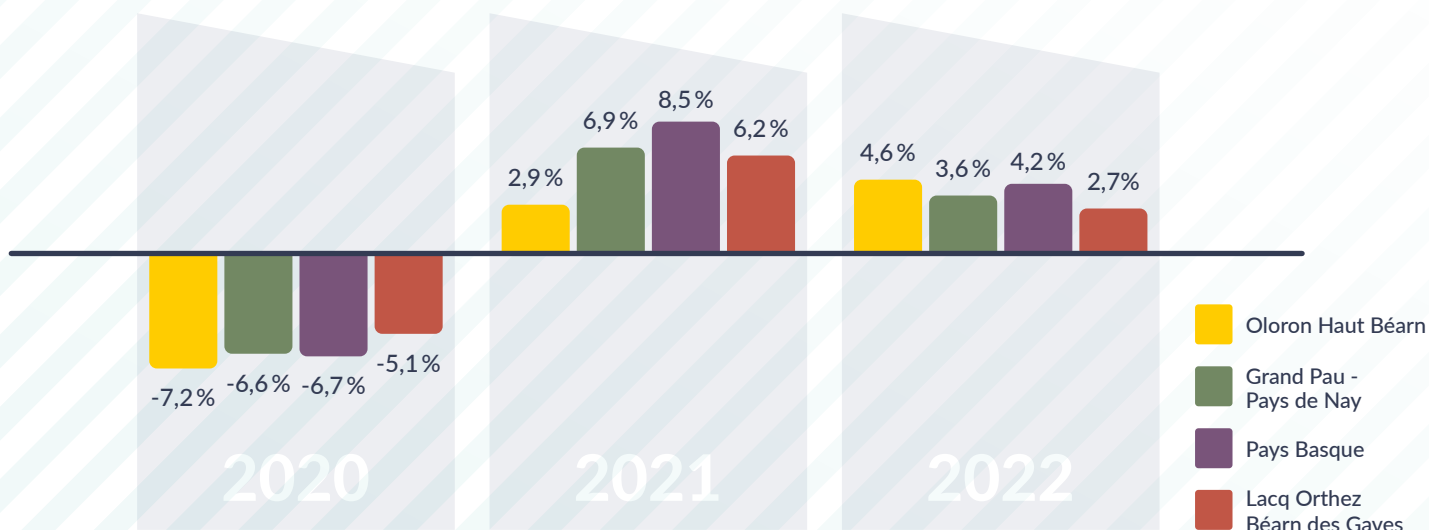
Taux d'évolution du chiffre d'affaires des TPE.

> Comparaison avec le département et la Région Nouvelle-Aquitaine

Oloron Haut Béarn en 2022  
**4,6%**

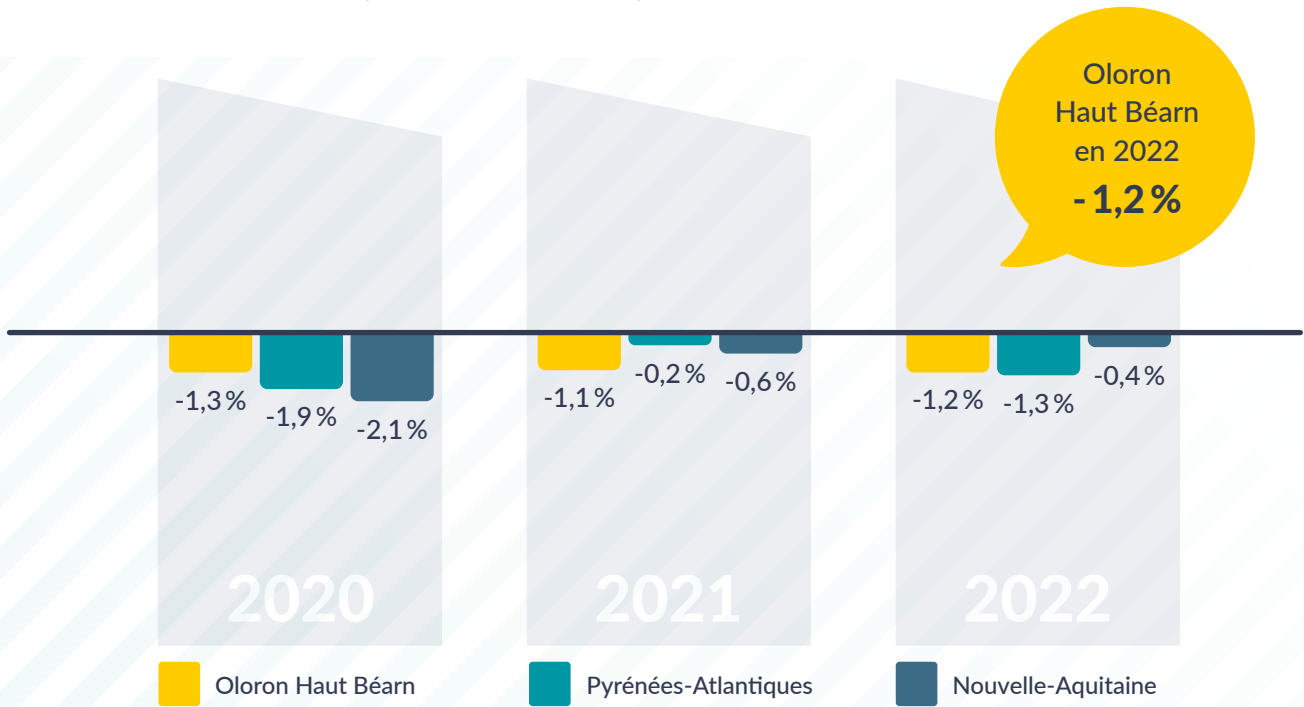


> Comparaison avec les autres territoires du département



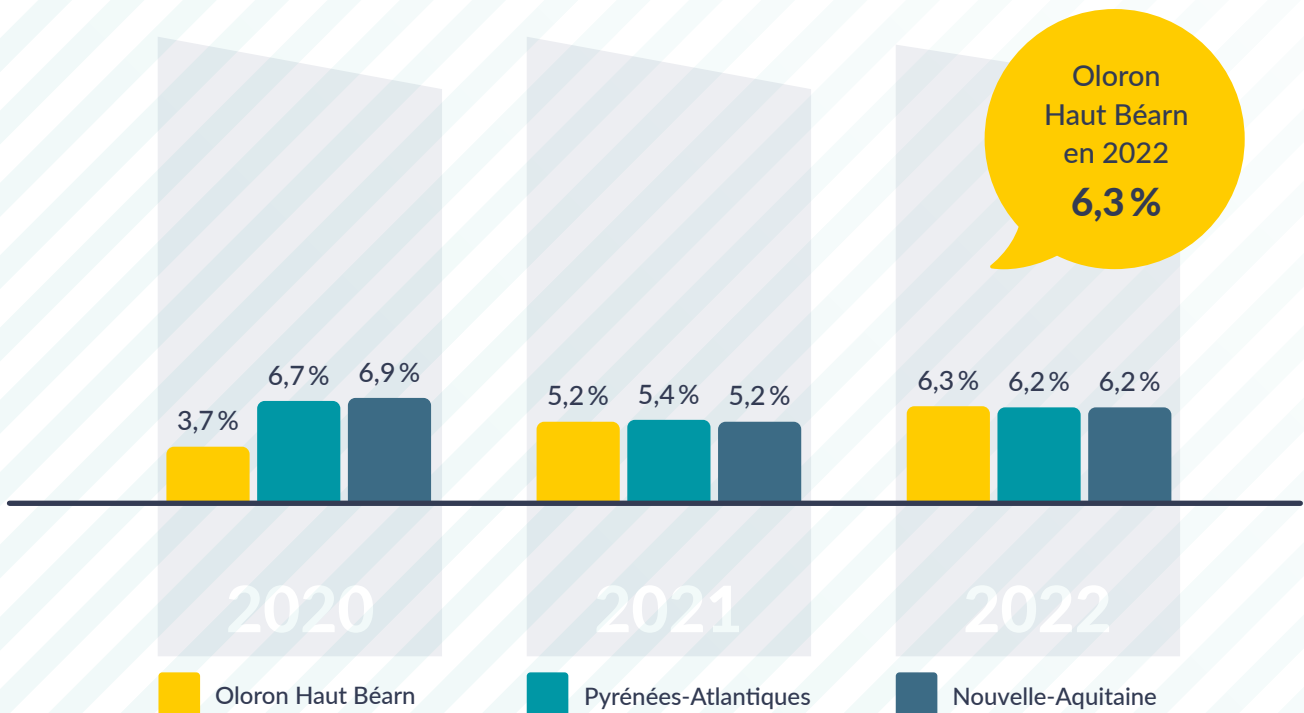
## L'INDICE DE PERFORMANCE

Comparaison entre l'évolution de la valeur ajoutée et l'évolution du chiffre d'affaires (évolution du ratio VA/CA).



## L'INDICE DE TRÉSorerIE

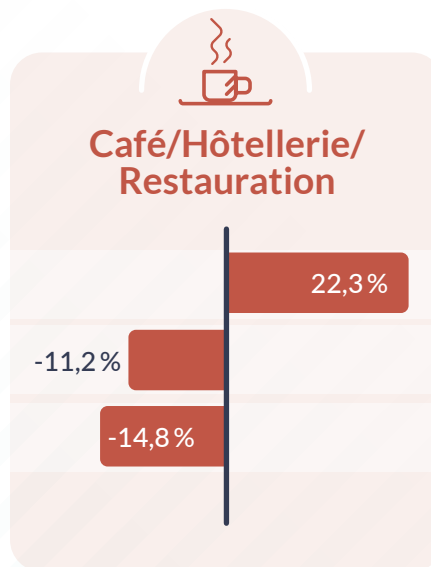
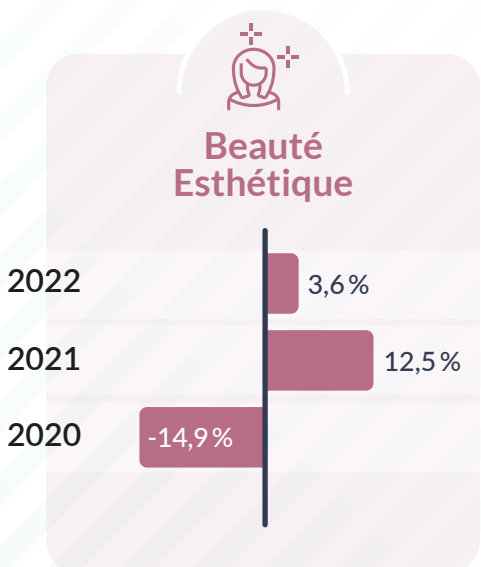
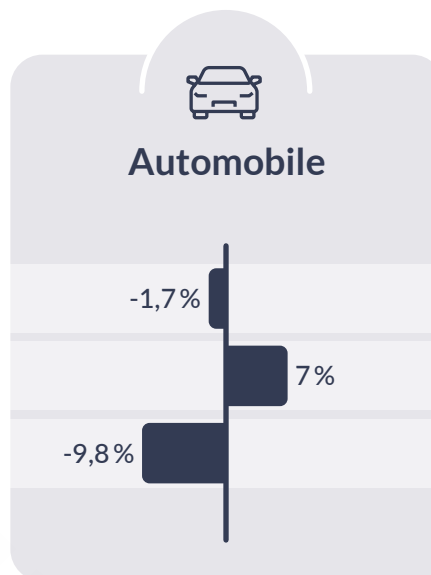
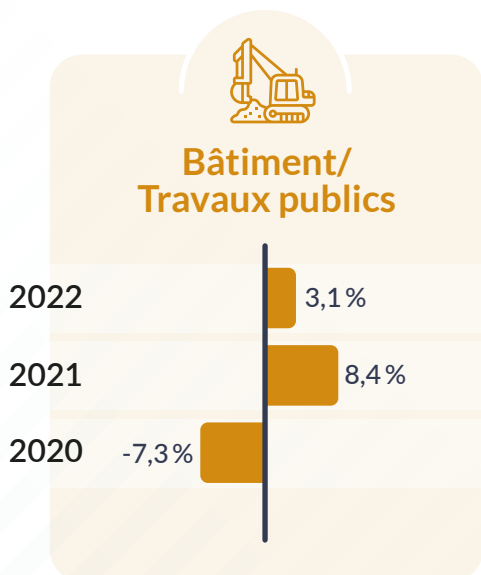
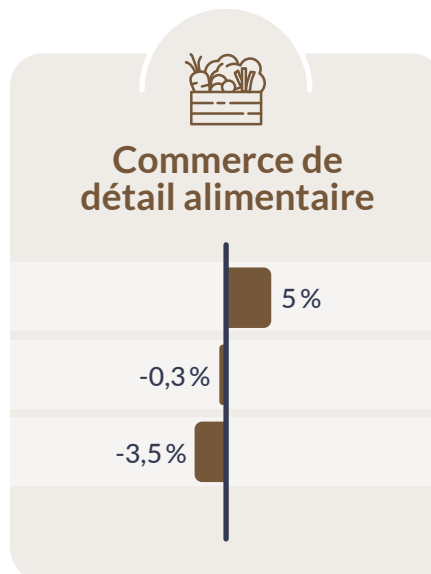
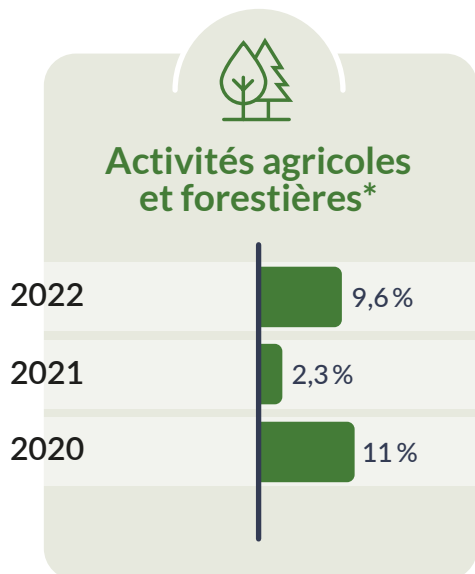
Pourcentage des entreprises ayant une trésorerie négative.





## L'INDICE D'ACTIVITÉ PAR SECTEUR

Évolution de l'activité des différents secteurs de la TPE (taux d'évolution du CA par année).



\*Concerne les entreprises prestataires de services et commerciales.

## Qui sommes-nous ?

**Regards sur la TPE** est le fruit de la collaboration entre les Organismes de Gestion Agréés (OGA) situés en Nouvelle-Aquitaine et du soutien de la Région Nouvelle-Aquitaine.

Organismes d'intérêt économique public, les OGA accompagnent chaque année **25 000 entreprises, essentiellement TPE**, implantées sur le territoire néo-aquitain et issues du commerce, de l'artisanat, des services, de l'agriculture ou de professions libérales.

## Un outil de pilotage

**Regards sur les Territoires** : un outil à disposition des décideurs et acteurs en matière de développement économique qui permet de :

- DÉTERMINER les caractéristiques socio-économiques du territoire
- ÉVALUER les forces et les faiblesses du tissu économique du territoire
- DÉFINIR les enjeux économiques du territoire

Il permet également de participer à la réalisation du Schéma Directeur du Développement Économique du territoire.

Retrouvez toutes nos informations sur [www.regards-tpe.fr](http://www.regards-tpe.fr)

## QUELQUES RÉFÉRENCES



Soutenu par la Région Nouvelle-Aquitaine



Pour toute demande complémentaire, veuillez contacter :

M. Valentin MICHON au 05 57 14 27 13 ou par mail à [vmichon@cecogeb.fr](mailto:vmichon@cecogeb.fr)