



GRAND ANGOULÊME - LA ROCHEFOUCAULD PORTE DU PÉRIGORD

ÉLÉMENTS DE SYNTHÈSE

Grand Angoulême - La Rochefoucauld Porte du Périgord, un territoire en plein essor.

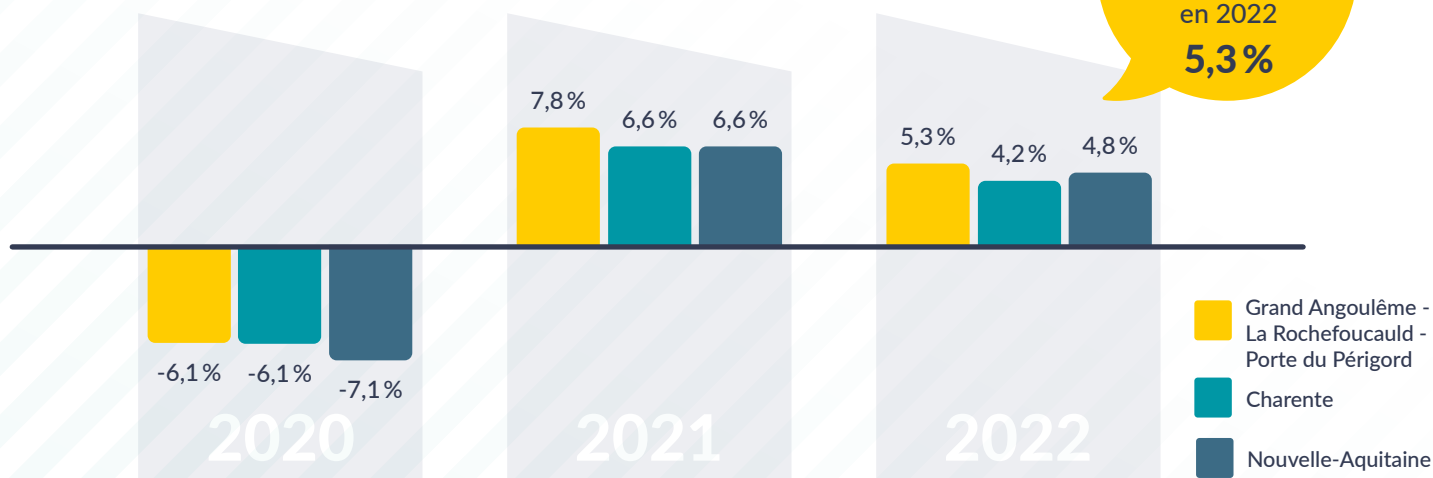
- Les TPE du territoire enregistrent les meilleures performances du département.
- Le chiffre d'affaires des TPE connaît une progression plus forte que la moyenne en Nouvelle-Aquitaine (5,3 % contre 4,4 %).
- L'indice de performance (Valeur ajoutée/Chiffre d'affaires) est en légère hausse, au-dessus de la moyenne en Nouvelle-Aquitaine.



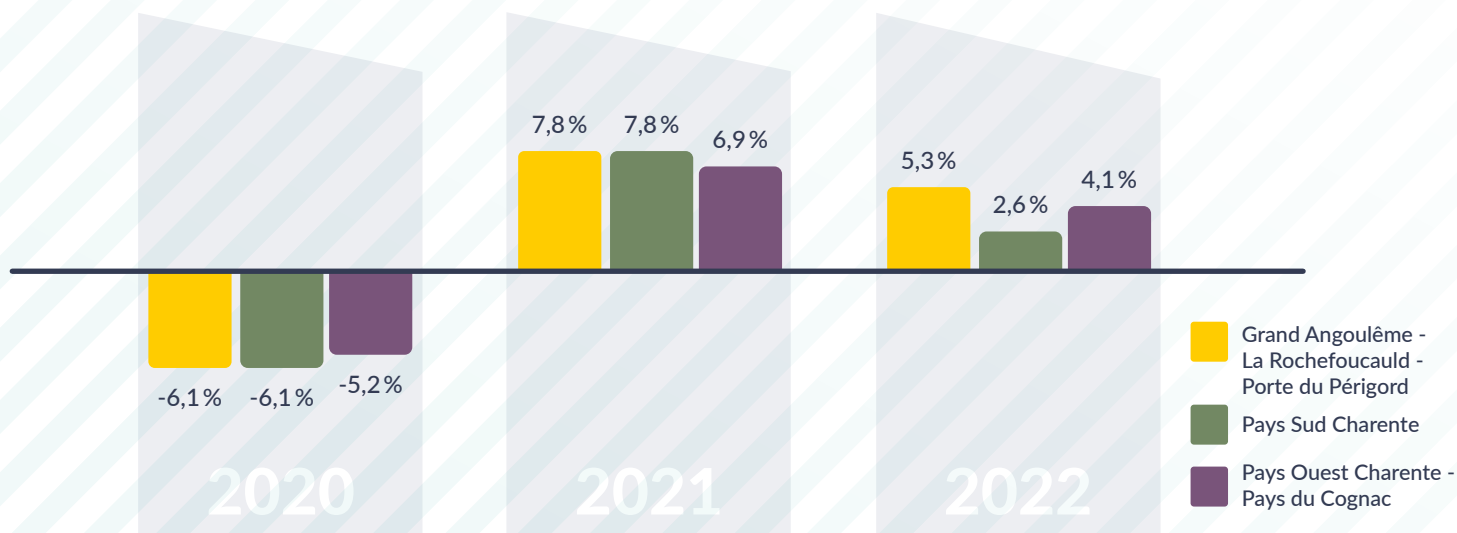
L'INDICE D'ACTIVITÉ

Taux d'évolution du chiffre d'affaires des TPE.

> Comparaison avec le département et la Région Nouvelle-Aquitaine

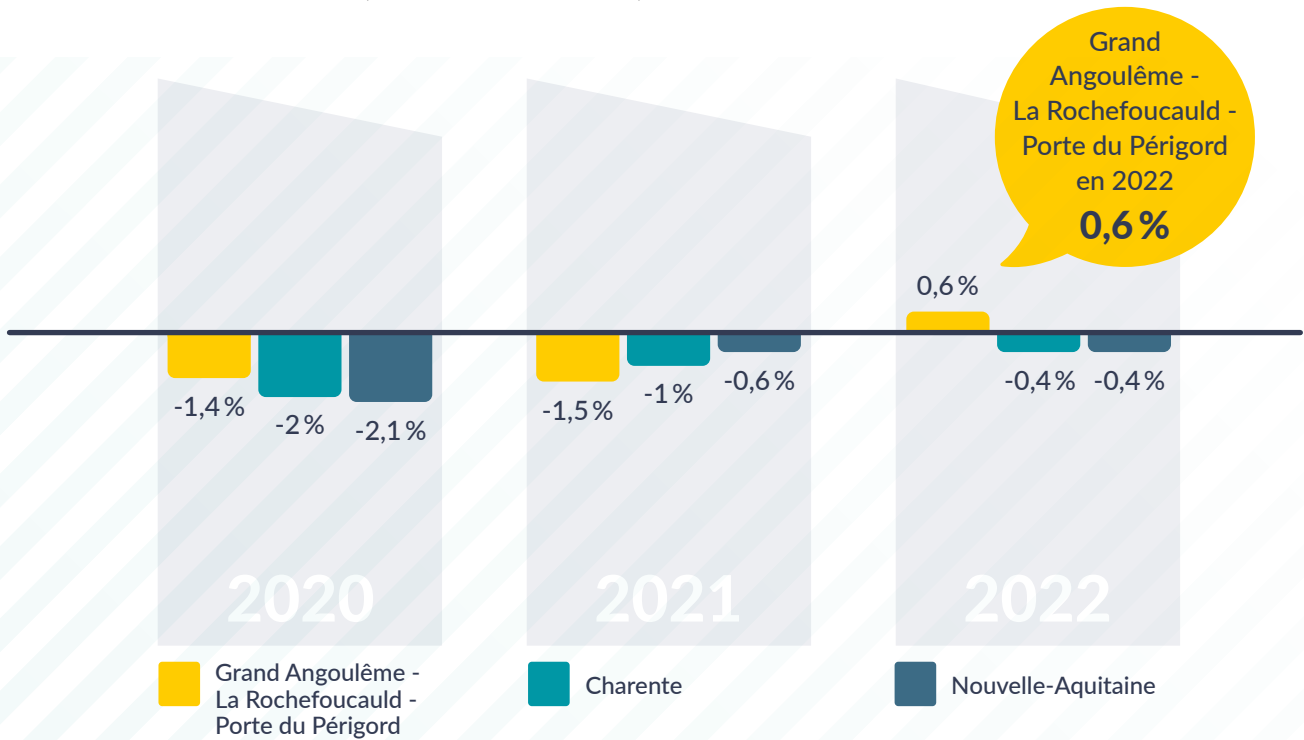


> Comparaison avec les autres territoires du département



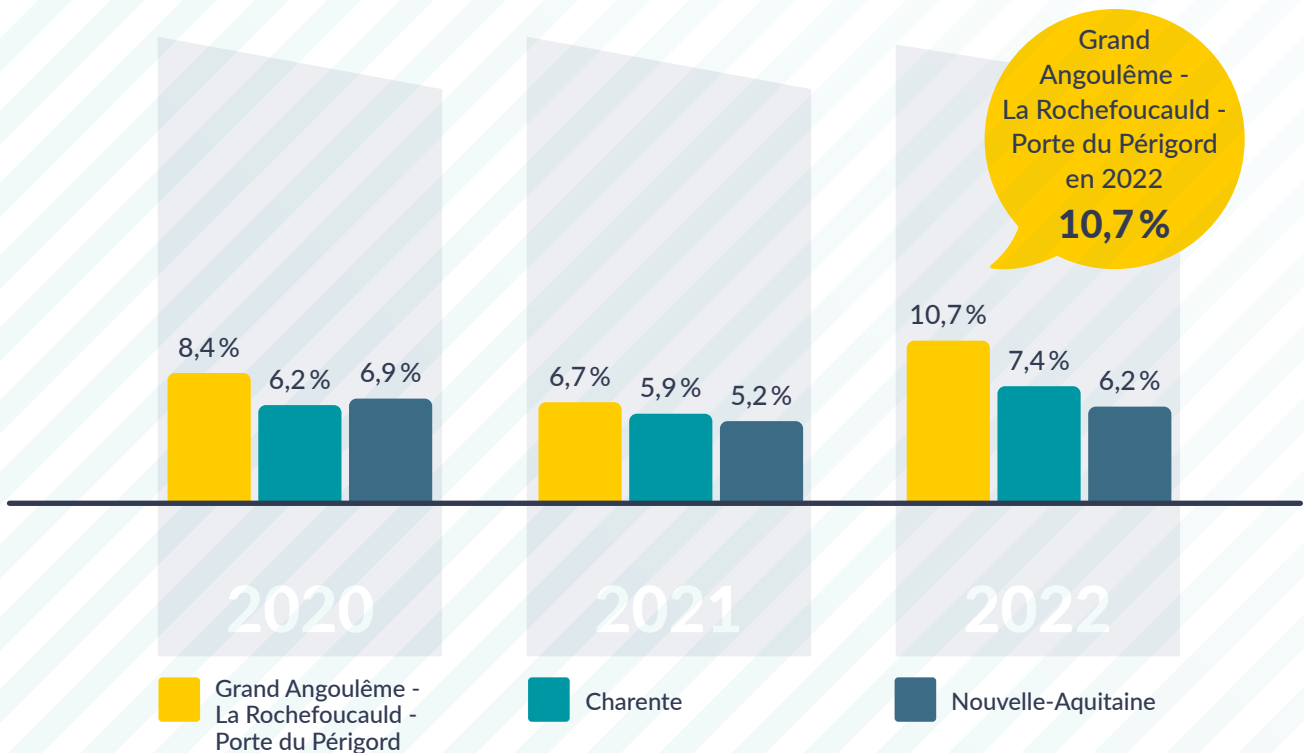
L'INDICE DE PERFORMANCE

Comparaison entre l'évolution de la valeur ajoutée et l'évolution du chiffre d'affaires (évolution du ratio VA/CA).



L'INDICE DE TRÉSorerIE

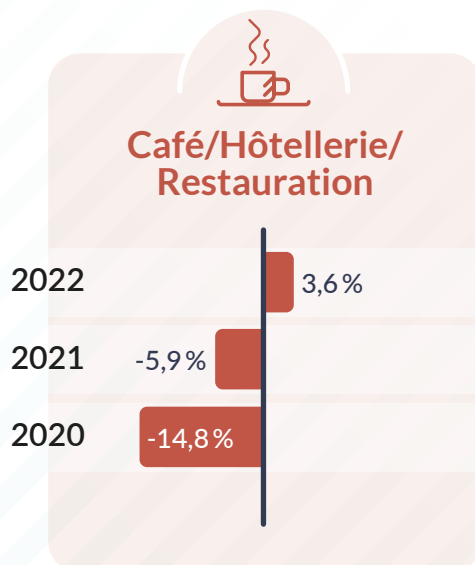
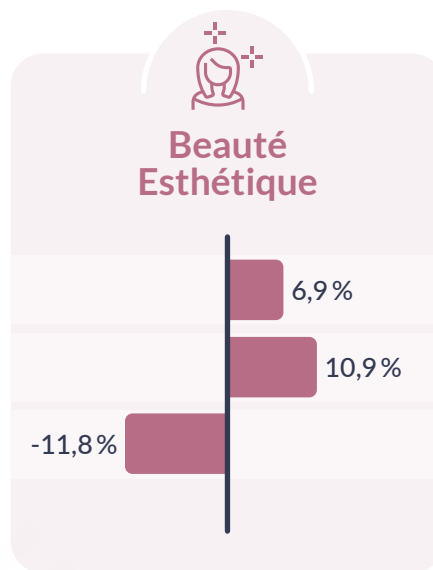
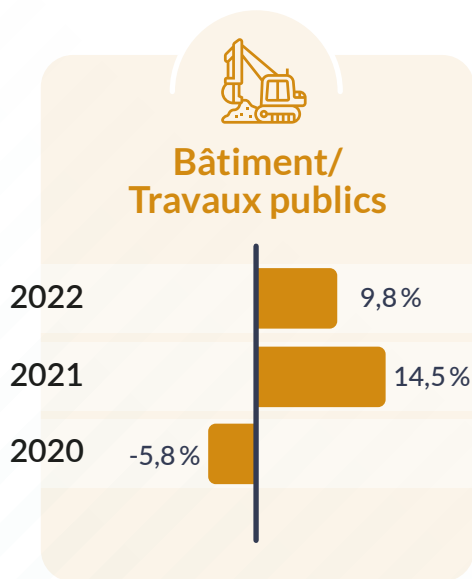
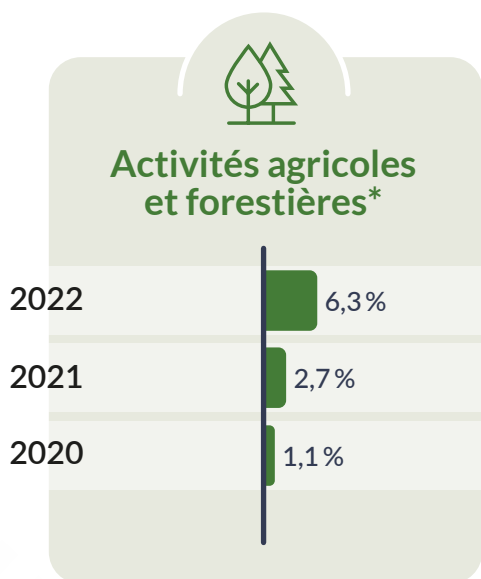
Pourcentage des entreprises ayant une trésorerie négative.





L'INDICE D'ACTIVITÉ PAR SECTEUR

Évolution de l'activité des différents secteurs de la TPE (taux d'évolution du CA par année).



*Concerne les entreprises prestataires de services et commerciales.

Qui sommes-nous ?

Regards sur la TPE est le fruit de la collaboration entre les Organismes de Gestion Agréés (OGA) situés en Nouvelle-Aquitaine et du soutien de la Région Nouvelle-Aquitaine.

Organismes d'intérêt économique public, les OGA accompagnent chaque année **25 000 entreprises, essentiellement TPE**, implantées sur le territoire néo-aquitain et issues du commerce, de l'artisanat, des services, de l'agriculture ou de professions libérales.

Un outil de pilotage

Regards sur les Territoires : un outil à disposition des décideurs et acteurs en matière de développement économique qui permet de :

- DÉTERMINER les caractéristiques socio-économiques du territoire
- ÉVALUER les forces et les faiblesses du tissu économique du territoire
- DÉFINIR les enjeux économiques du territoire

Il permet également de participer à la réalisation du Schéma Directeur du Développement Économique du territoire.

Retrouvez toutes nos informations sur www.regards-tpe.fr

QUELQUES RÉFÉRENCES



Soutenu par la Région Nouvelle-Aquitaine



RÉGION
Nouvelle-
Aquitaine

Pour toute demande complémentaire, veuillez contacter :

M. Valentin MICHON au 05 57 14 27 13 ou par mail à vmichon@cecogeb.fr