



VAL DE GARONNE GUYENNE GASCOGNE

ÉLÉMENTS DE SYNTHÈSE

Le territoire Val de Garonne de Guyenne Gascogne ne retrouve pas son niveau d'activité d'avant-crise.

- Le territoire Val de Garonne Guyenne Gascogne affiche la plus faible reprise d'activité du département.
- L'équilibre financier des TPE du territoire est préservé.
- Un secteur « Commerce de détail alimentaire » qui poursuit sa croissance.

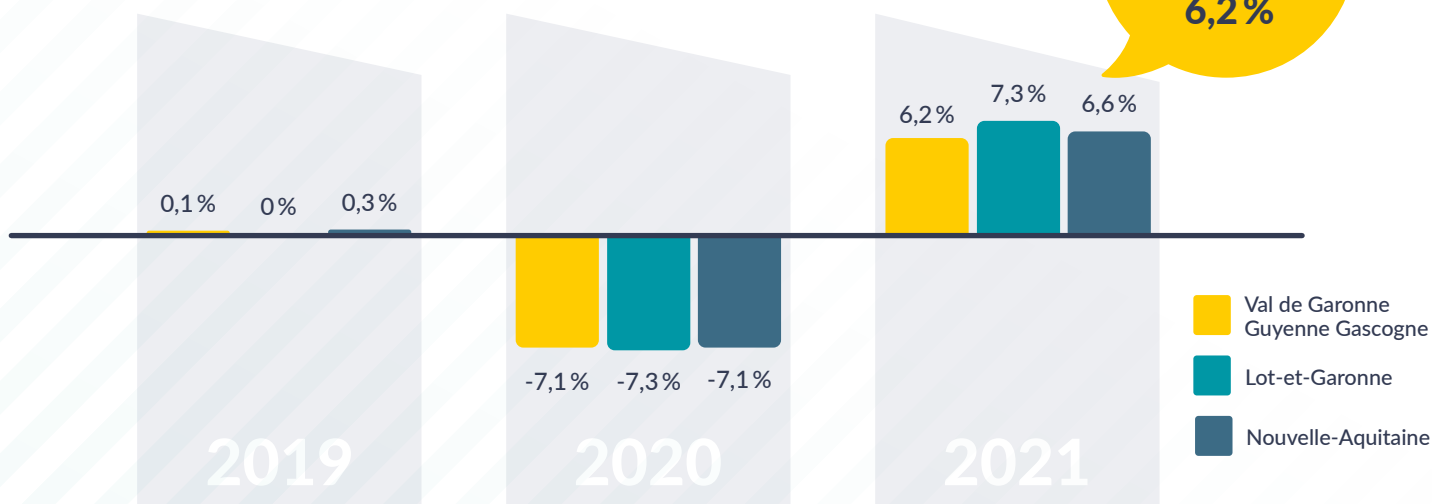


L'INDICE D'ACTIVITÉ

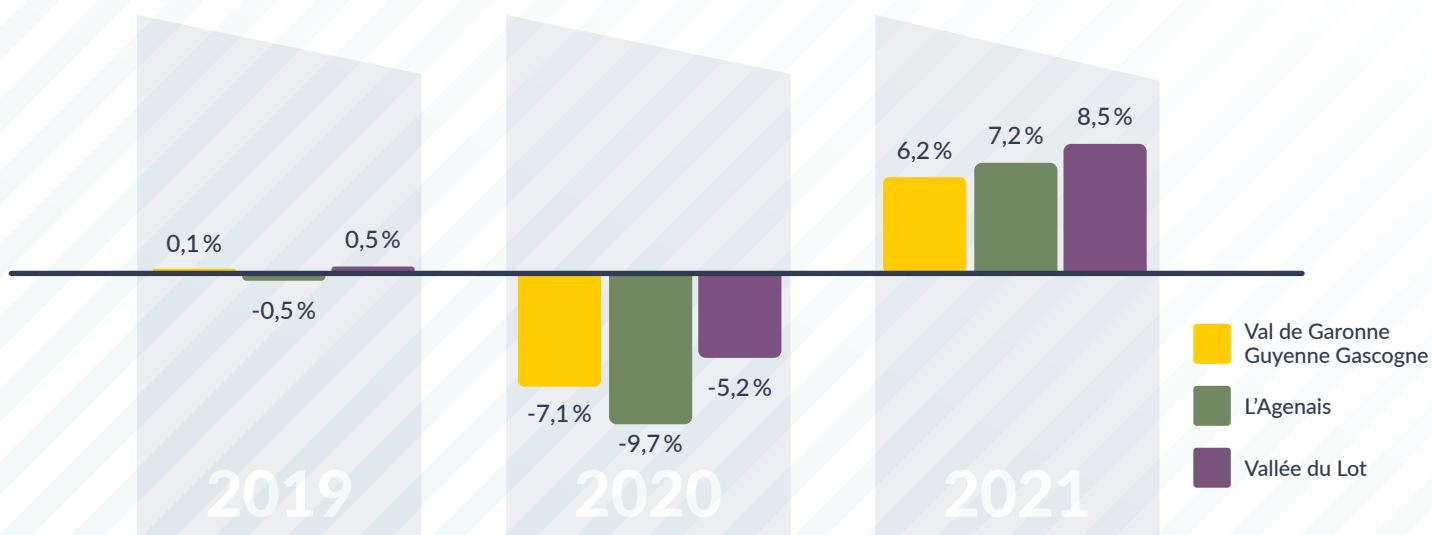
Taux d'évolution du chiffre d'affaires des TPE.

→ Comparaison avec le département et la Région Nouvelle-Aquitaine

Val de Garonne
Guyenne Gascogne
en 2021
6,2%

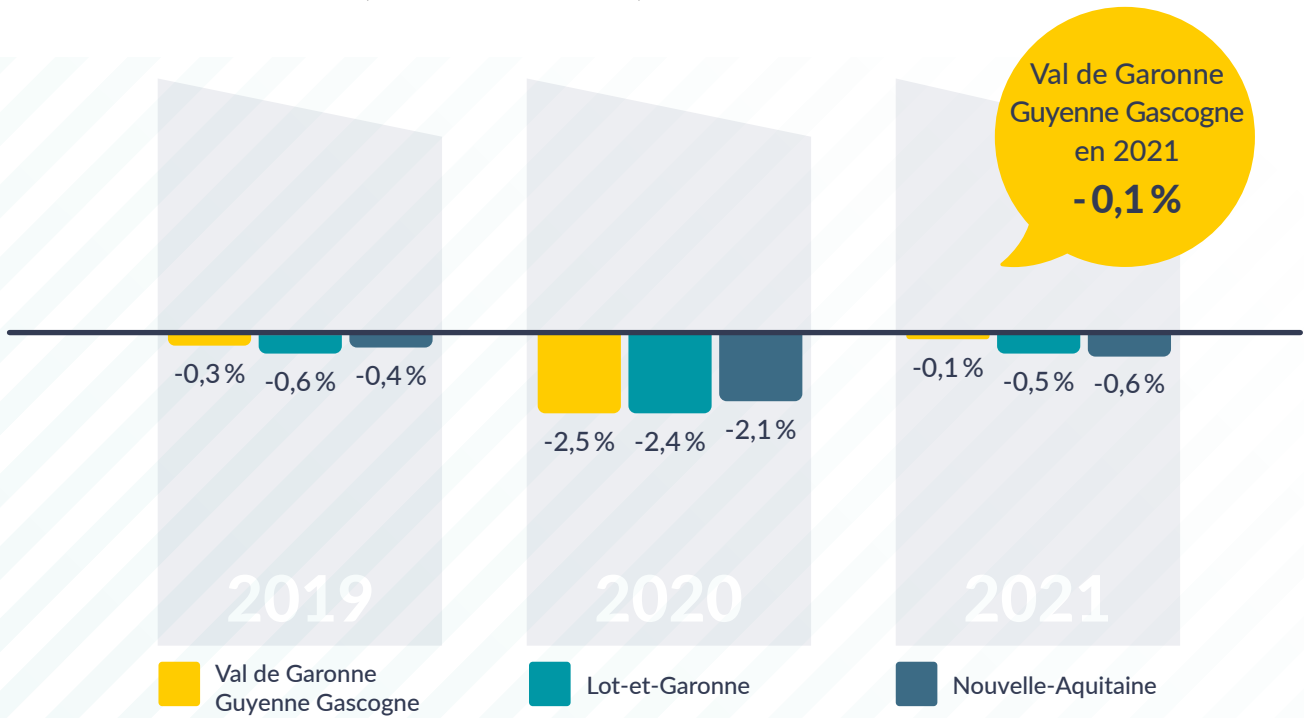


→ Comparaison avec les autres territoires du département



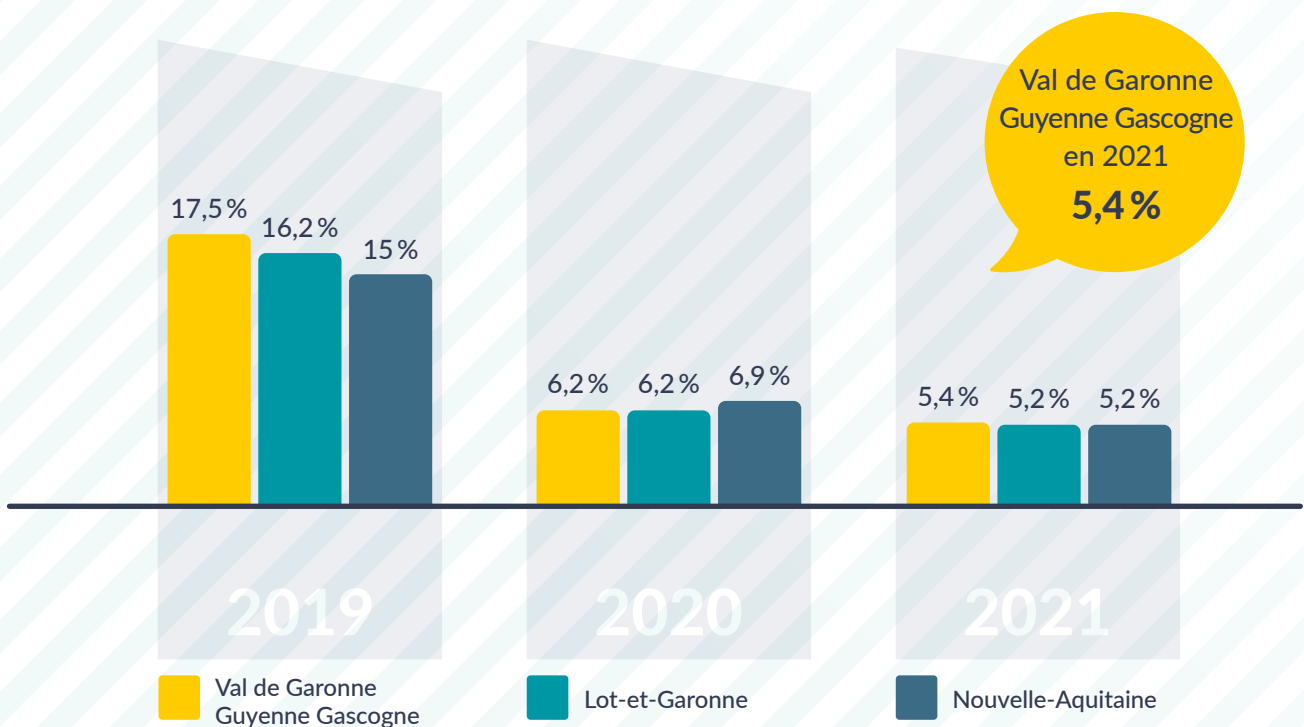
L'INDICE DE PERFORMANCE

Comparaison entre l'évolution de la valeur ajoutée et l'évolution du chiffre d'affaires (évolution du ratio VA/CA).



L'INDICE DE TRÉSORERIE

Pourcentage des entreprises ayant une trésorerie négative.



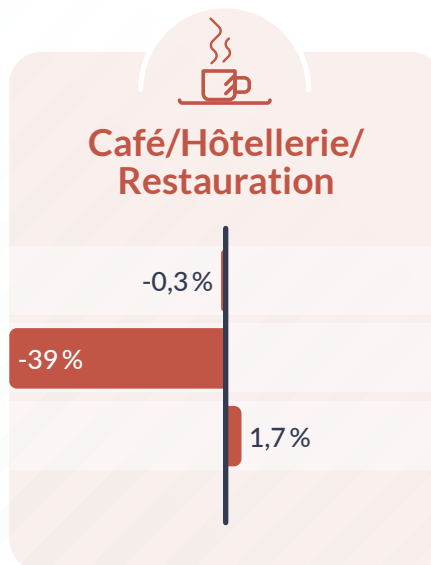
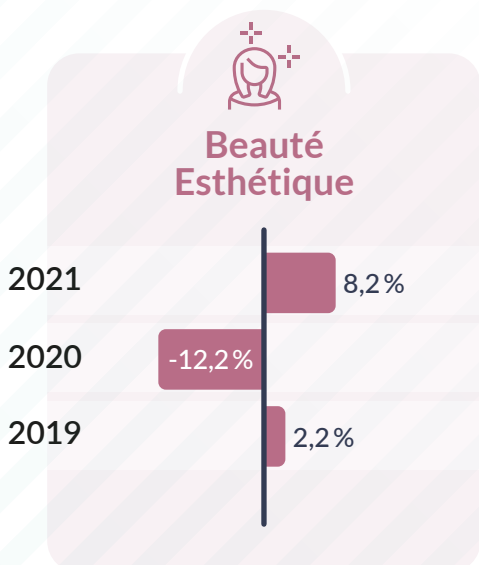
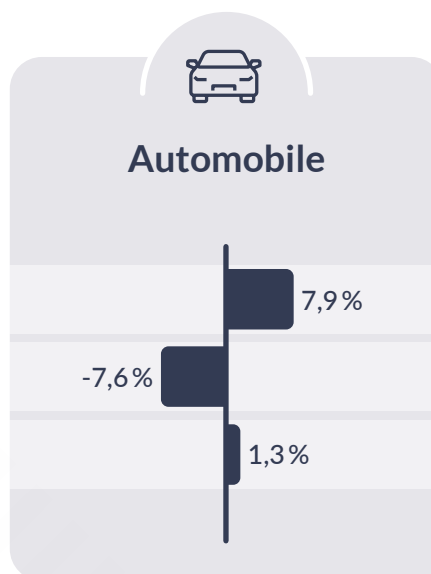
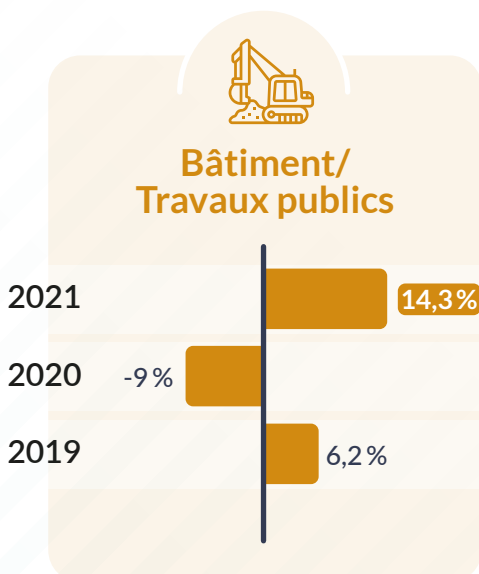
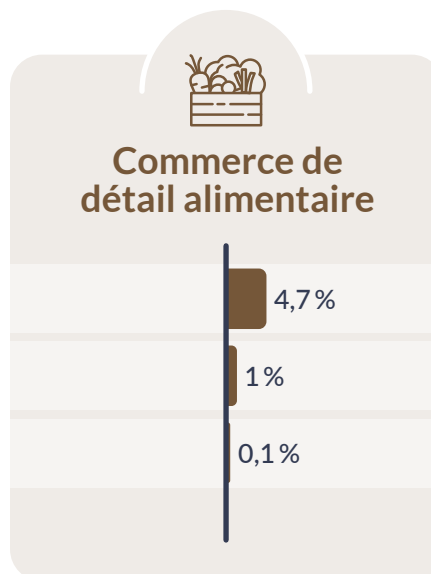


L'INDICE D'ACTIVITÉ PAR SECTEUR

Le secteur du « Bâtiment - Travaux Publics » repart enfin à la hausse.



- En 2021, la progression de Chiffre d'affaires permet de dépasser le niveau d'activité d'avant-crise. Cette hausse est supérieure à la moyenne régionale (+14,3% vs +9%).
- Le taux de rentabilité (Valeur ajoutée/Chiffre d'affaires) progresse par rapport à l'année précédente (+1%).



Qui sommes-nous ?

Regards sur la TPE est le fruit de la collaboration entre les Organismes de Gestion Agréés (OGA) situés en Nouvelle-Aquitaine et du soutien de la Région Nouvelle-Aquitaine.

Organismes d'intérêt économique public, les OGA accompagnent chaque année **30 000 entreprises, essentiellement TPE**, implantées sur le territoire néo-aquitain et issues du commerce, de l'artisanat, des services, de l'agriculture ou de professions libérales.

Un outil de pilotage

Regards sur les Territoires : un outil à disposition des décideurs et acteurs en matière de développement économique qui permet de :

- DÉTERMINER les caractéristiques socio-économiques du territoire
- ÉVALUER les forces et les faiblesses du tissu économique du territoire
- DÉFINIR les enjeux économiques du territoire

Il permet également de participer à la réalisation du Schéma Directeur du Développement Économique du territoire.

Retrouvez toutes nos informations sur www.regards-tpe.fr

QUELQUES RÉFÉRENCES



Soutenu par la Région Nouvelle-Aquitaine



Pour toute demande complémentaire, veuillez contacter :

M. Valentin MICHON au 05 57 14 27 13 ou par mail à vmichon@cecogeb.fr