



## LIMOGES MÉTROPOLE - ELAN LIMOUSIN AVENIR NATURE



### ÉLÉMENTS DE SYNTHÈSE

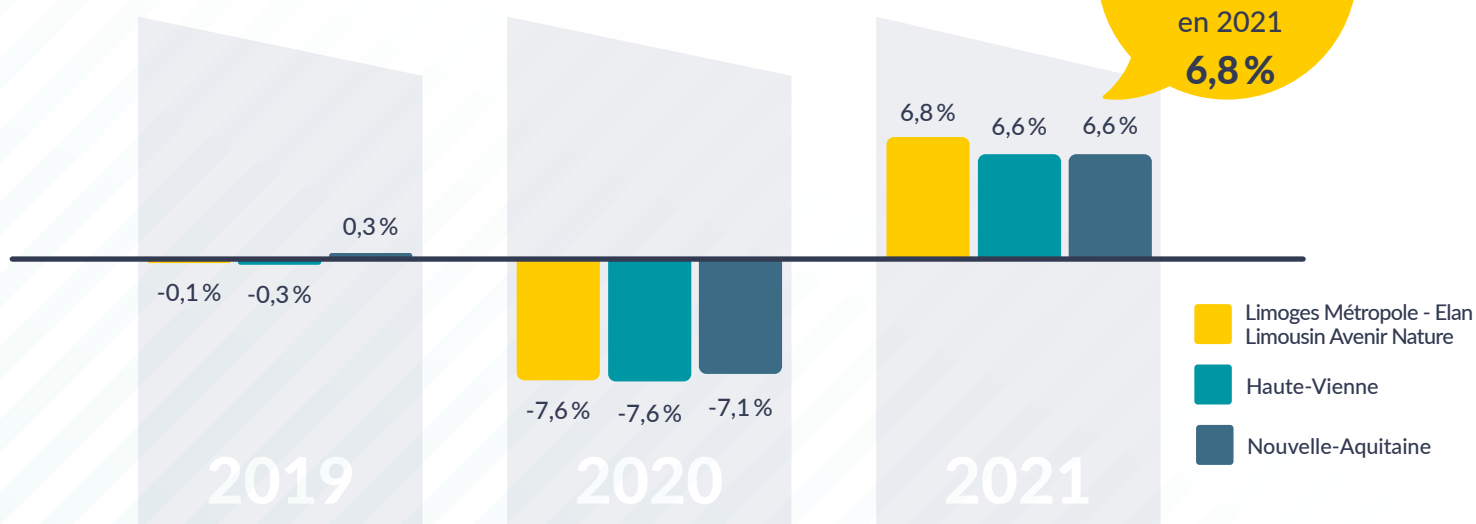
**Le territoire Limoges Métropole - Elan Limousin Avenir Nature ne retrouve pas son niveau d'activité d'avant-crise.**

- Un territoire moteur pour le département avec une rentabilité préservée.
- Des TPE toujours soutenues par les dispositifs d'aides.
- Le secteur « Café, Hôtellerie, Restauration » toujours en crise.

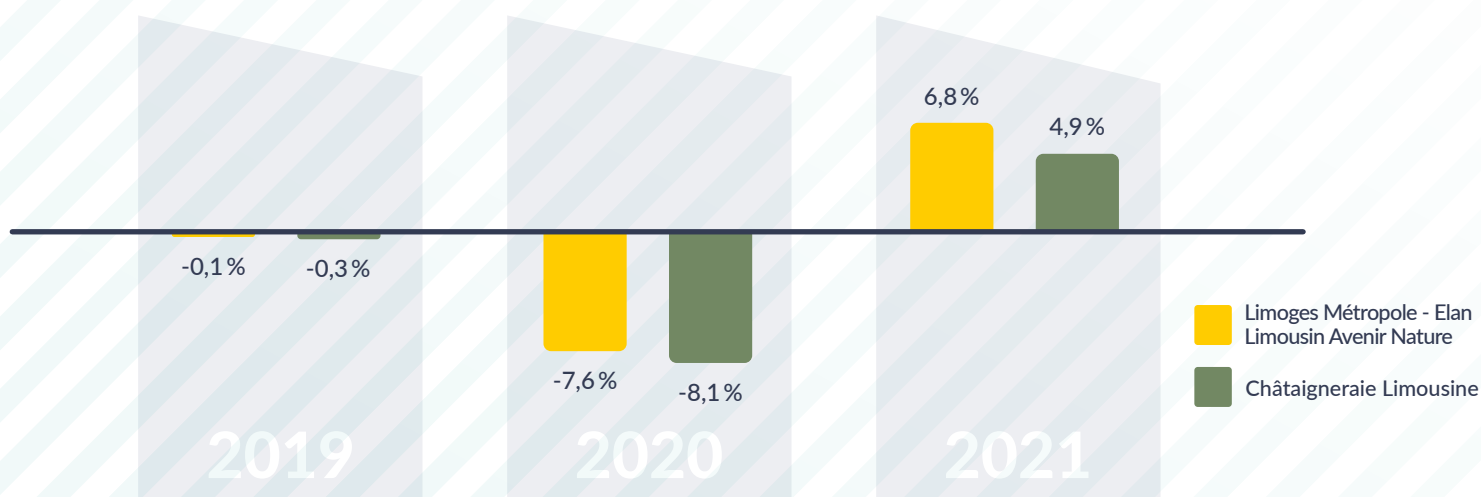
### L'INDICE D'ACTIVITÉ

Taux d'évolution du chiffre d'affaires des TPE.

→ Comparaison avec le département et la Région Nouvelle-Aquitaine

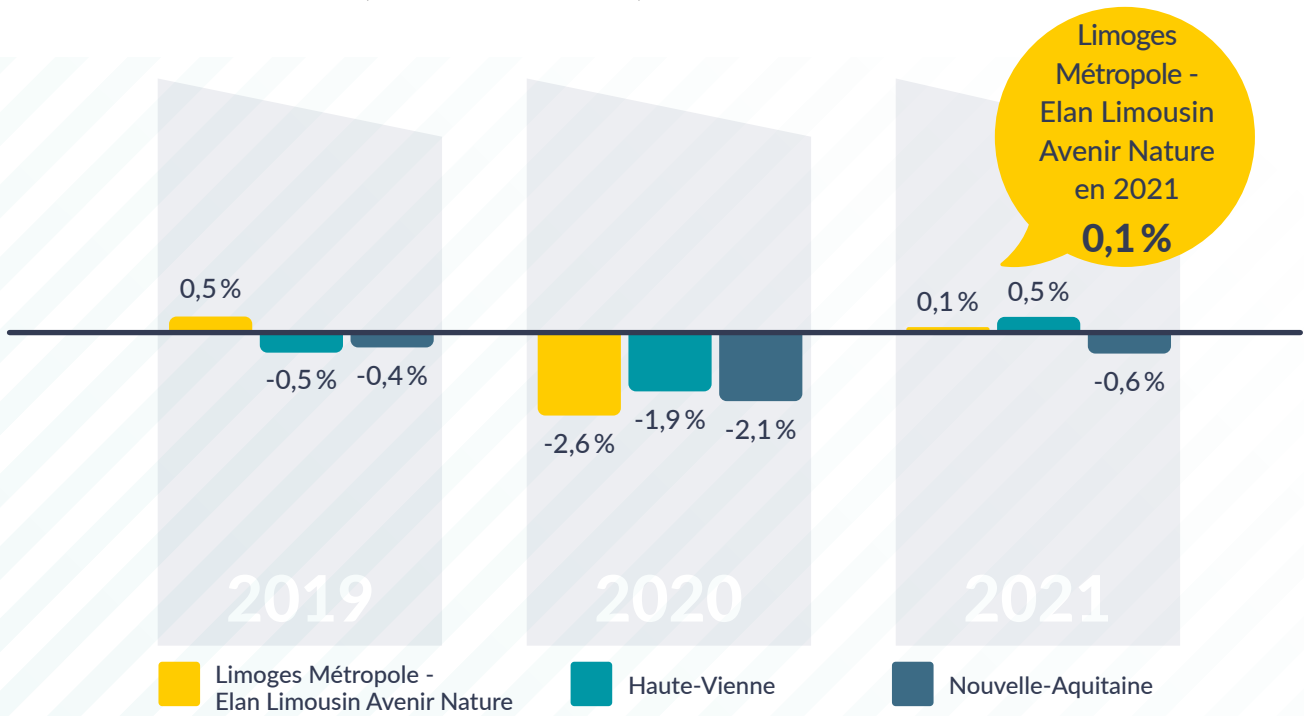


→ Comparaison avec les autres territoires du département



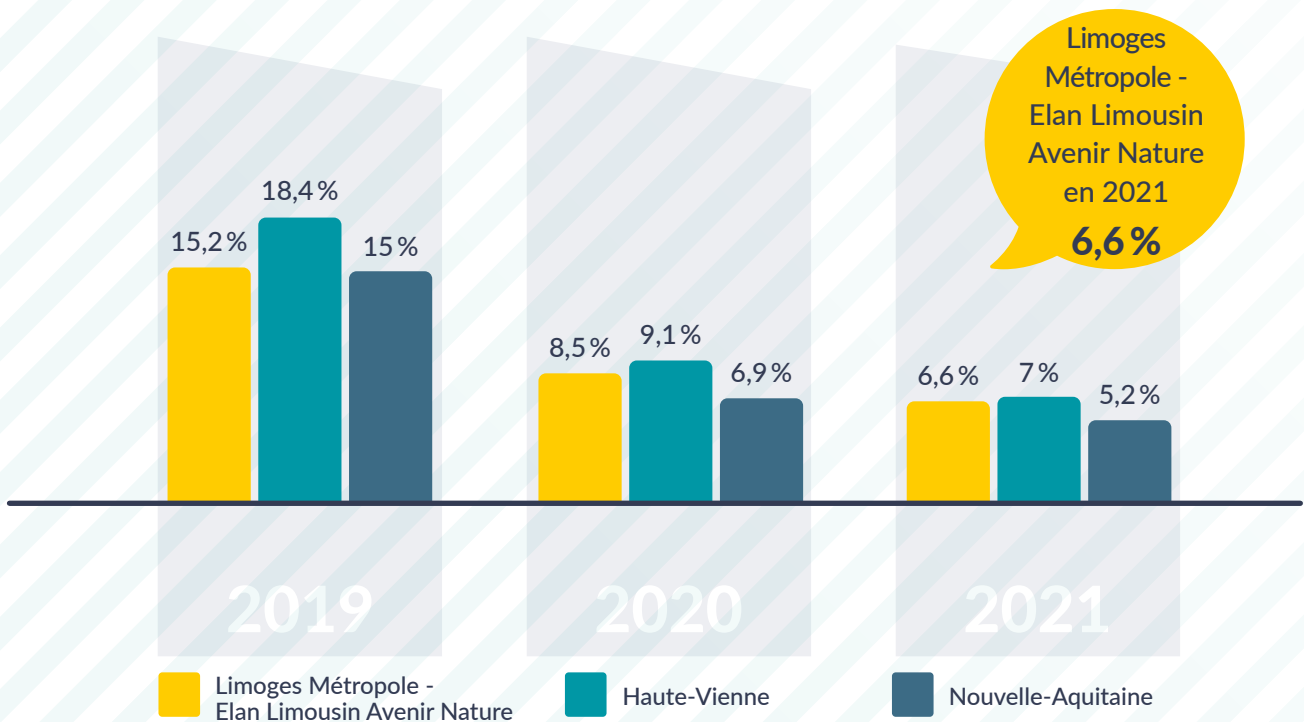
## L'INDICE DE PERFORMANCE

Comparaison entre l'évolution de la valeur ajoutée et l'évolution du chiffre d'affaires (évolution du ratio VA/CA).



## L'INDICE DE TRÉSORERIE

Pourcentage des entreprises ayant une trésorerie négative.



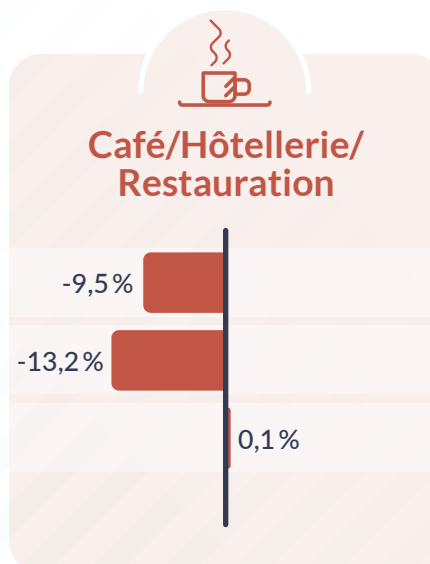
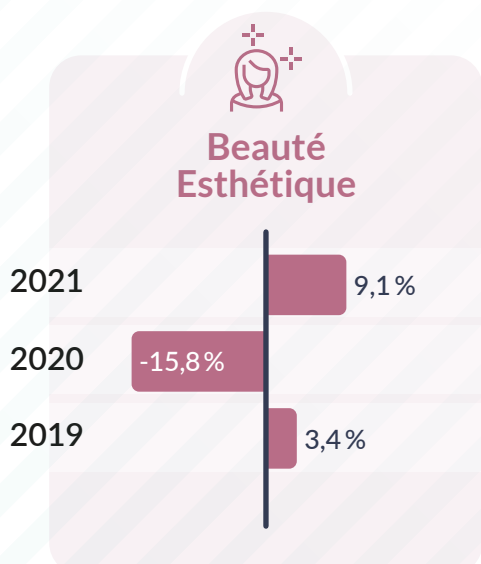
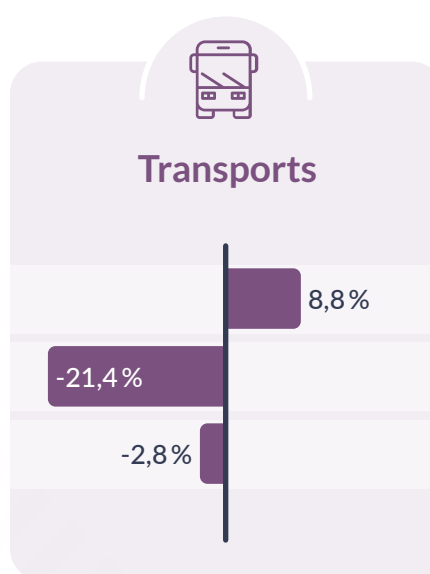
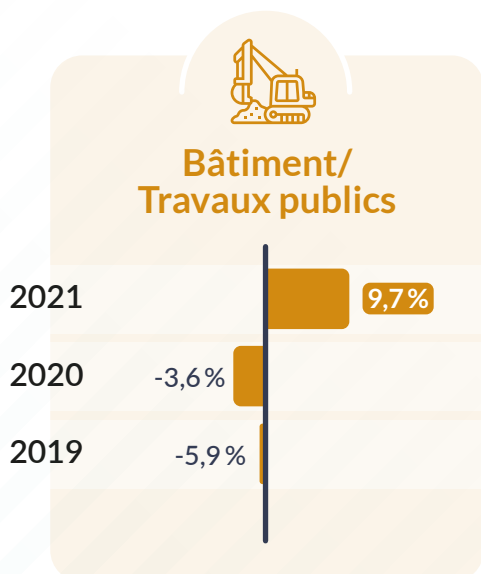
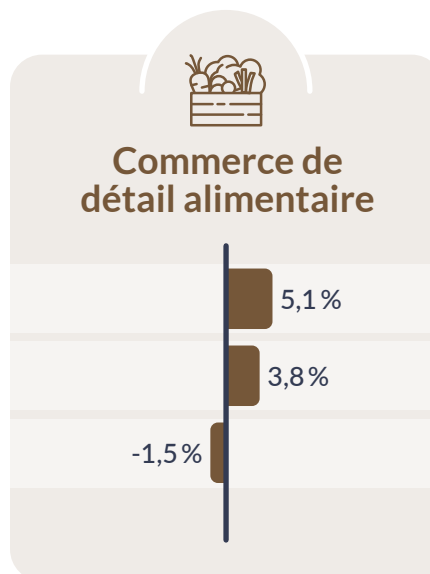
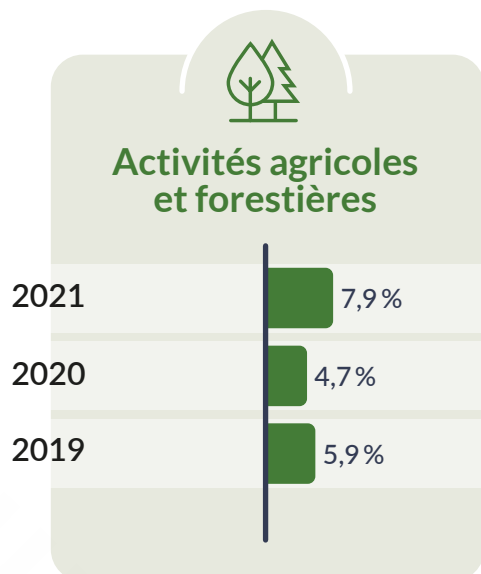


## L'INDICE D'ACTIVITÉ PAR SECTEUR

### Le secteur du « Bâtiment - Travaux Publics » repart à la hausse.



- En 2021, la progression du Chiffre d'affaires permet de dépasser le niveau d'activité d'avant-crise.
- Le taux de rentabilité (Valeur ajoutée/Chiffre d'affaires) reste stable par rapport à l'année précédente.
- Près d'1/4 des TPE du secteur affichent des ressources propres négatives, révélant ainsi une fragilité structurelle.



## Qui sommes-nous ?

**Regards sur la TPE** est le fruit de la collaboration entre les Organismes de Gestion Agréés (OGA) situés en Nouvelle-Aquitaine et du soutien de la Région Nouvelle-Aquitaine.

Organismes d'intérêt économique public, les OGA accompagnent chaque année **30 000 entreprises, essentiellement TPE**, implantées sur le territoire néo-aquitain et issues du commerce, de l'artisanat, des services, de l'agriculture ou de professions libérales.

## Un outil de pilotage

**Regards sur les Territoires** : un outil à disposition des décideurs et acteurs en matière de développement économique qui permet de :

- DÉTERMINER les caractéristiques socio-économiques du territoire
- ÉVALUER les forces et les faiblesses du tissu économique du territoire
- DÉFINIR les enjeux économiques du territoire

Il permet également de participer à la réalisation du Schéma Directeur du Développement Économique du territoire.

Retrouvez toutes nos informations sur [www.regards-tpe.fr](http://www.regards-tpe.fr)

## QUELQUES RÉFÉRENCES



Soutenu par la Région Nouvelle-Aquitaine



RÉGION  
Nouvelle-  
Aquitaine

Pour toute demande complémentaire, veuillez contacter :

M. Valentin MICHON au 05 57 14 27 13 ou par mail à [vmichon@cecogeb.fr](mailto:vmichon@cecogeb.fr)